

SSD (自動拖鞋UV殺菌機) 專用拖鞋說明書

非常感謝您購買SSD專用拖鞋



注意

本拖鞋無防滑設計。

在濕滑的地面行走請注意安全，以免發生跌倒等其他傷害。

SSD專用拖鞋的特徵

本拖鞋為SSD的專用拖鞋

SSD專用拖鞋約可使用1.5年以上。

(附註:以一天營業時間8小時、一個月20天營業日為前提)

機器的詳細使用方法請參閱SSD的使用說明書。

使用專用拖鞋前

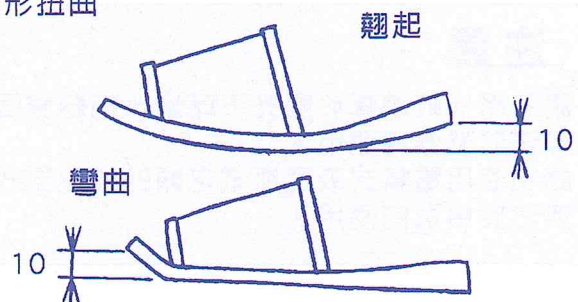
請將拖鞋變形的部分修正後再投入殺菌機

雖然專用拖鞋是以不易變形的材質製成，但在運輸過程中皆有可能出現些許變形的情况。如發生下圖拖鞋變形的情况，拖鞋將無法放入機器進而導致拖鞋卡在收納口。一般來說如果使用者正確的使用拖鞋，不會發生以下的變形情况。

圖1 明顯的扭曲



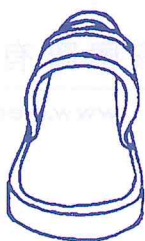
圖2 明顯的翹起，彎曲



新的拖鞋會有不容易放入機體內的情形

全新的專用拖鞋上方會呈現凸起的狀態，在放入殺菌機時會出現卡在收納口的問題。如出現此情况，只需用手指推入拖鞋上方凸起部分後，拖鞋將自動收納至機體內殺菌。通常只有全新的拖鞋才會發生此情形，使用一段時間後不會發生此問題。

正常狀態



拖鞋後方視角

凸起狀態

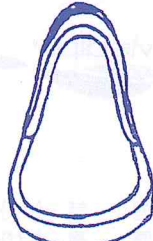


圖3 拖鞋上方凸起狀態

注意:請勿將手伸入機體內部

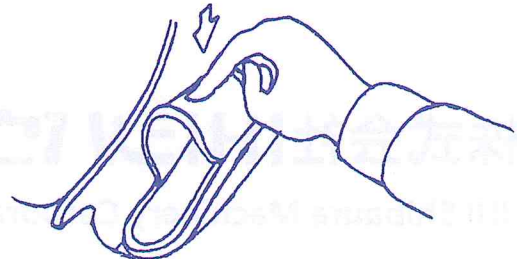


圖4 用手指將拖鞋凸起部分推入

平時保養

建議一星期使用吸塵器清掃機體內部一次，同時也一併清除附著在拖鞋上的毛屑與灰塵。
若因使用者不當穿著導致拖鞋異常變形(請參考圖2)或損傷，請勿繼續使用。
避免導致機器內部發生卡住等等情形。

拖鞋的清潔保養

清潔方法

專用拖鞋為消耗品，如嚴重污損請更換新的拖鞋。若是輕微污損，請依照下列步驟清除。

- ①請先清除灰塵毛屑。
- ②請使用一般洗衣精以40度以下的水溫浸泡清洗。
- ③清洗後請用清水將拖鞋上的洗劑清洗乾淨。

! 注意

- 以衛生的觀點來看，請務必單獨清洗拖鞋。
- 為了避免顏色脫落，請勿使用漂白水清洗。
- 如發生拖鞋異常變型、縮小的情形，請購買新的專用拖鞋。

乾燥方法

請將洗淨後的拖鞋並排置於通風良好的陰涼處，使拖鞋充分風乾。

! 注意

- 請勿將拖鞋曝曬於陽光下乾燥。拖鞋會因為陽光直射的熱能發生異常變化與縮小等情形，無法於機器內使用。
- 請勿使用電氣式或瓦斯式之類的熱風式乾燥機。拖鞋會因為異常變形與縮小等情形，無法於機器內使用。

將拖鞋投入殺菌機前

請將拖鞋變形的部分修正後再投入殺菌機

雖然專用拖鞋是以不易變形的材質製成，但在清潔洗淨與乾燥等等影響下皆有可能出現些許變形的情况。

株式会社IHIシバウラ

IHI Shibaura Machinery Corporation



鑫承國際有限公司

www.medi-ply.com

電話：(02) 2655-9008

傳真：070-10100-831

統一編號：53299330

11557 台北市南港區忠孝東路六段467號2樓